

**NEU!**

# ScribeWriter® Force II Beschriftungswerkzeug für CNC Maschinen

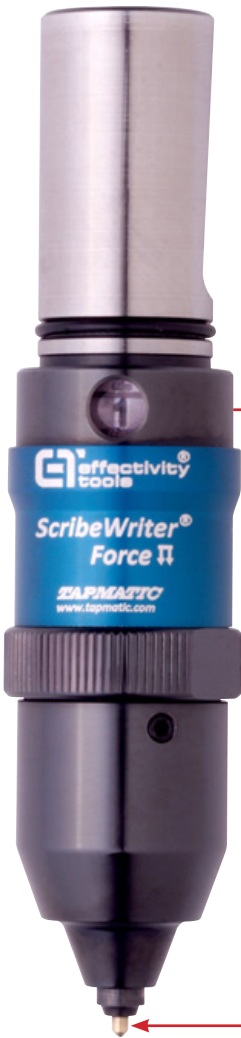


**Mit Innenkühlung verwendbar**



## Beschriften während der Bearbeitung.

- Schreibwerkzeug für CNC-Maschinen.
- Dauerhaftes beschriften verschiedener Materialien bis zu einer Materialhärte von 62 HRC und unterschiedlichen Beschriftungstiefen bis 5mm.
- Schnelle Kennzeichnung ohne Spindelrotation.
- Einfache Programmierung direkt an der Maschine, oder Programmierplatz mittels handelsüblicher Graviersoftware.
- Kennzeichnungstiefe (0-7-H) durch verstellbare Einstellhülse regulierbar, neues Design, ohne Federwechsel!
- Leichtes ablesen der Federhärte, Dank des Vergrößerungsglases von Thorlabs.
- Hartmetallstift (Stylus) mit 90° oder 60° Spitze verfügbar. Sehr hohe Standzeit und einfach zu ersetzen.
- Mit Hochdruck-Innenkühlung für verbesserte Schmierung und erhöhte Markierkraft.



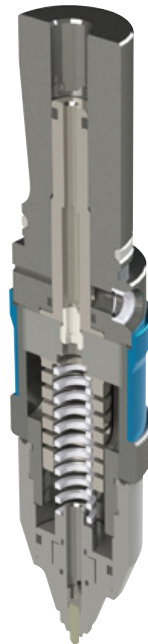
Anzeige / Skalierung.

Einstellung zur Einstellung der Vorspannung

Langlebige Metallspitze

**Einstellbereich von 0-7 für Beschriftungen aller Art**

**Einstellbereich H für harte Materialien**



Dank der neuentwickelten flexure Technology ist ein Austausch der Federn nicht mehr nötig.

# NEU!

## ScribeWriter® Force II

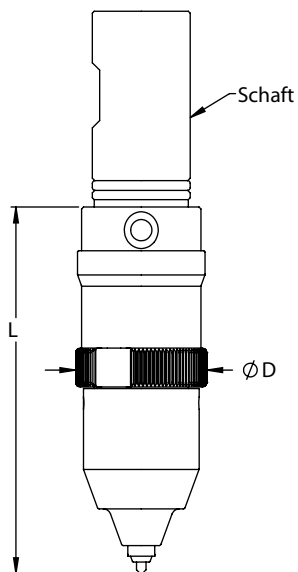
Beschriftungswerkzeug für CNC Maschinen



Beispielmarkierung auf wärmebehandeltem Material 4140 mit einer Härte von 28 HRC. Die Komprimierung betrug 1,3mm.



Beispielmarkierung einer abgerundeten Fläche, bei konstanter Arbeitsebene. Material ist S7 Werkzeugstahl, wärmebehandelt auf 60 HRC. Einstellung 'H' mit 2mm Komprimierung.



### Bestellvorgang

Bitte wählen Sie den passenden Schaft für Ihre Anwendung aus. Die Aufnahmekegel sind separat bestellbar. Im Lieferumfang ist bereits eine 90° Spitze enthalten. Eine 60° Spitze ist ebenfalls verfügbar.

Artikel-Nr	Schaft	L	Ø D
57601	1"	95	32
57625	25 mm	95	32
57620	20 mm	95	32
57616	16 mm	95	32

**Hinweis:** Zum bestellen das ScribeWriter mit 60° Spitze, bitte spezifizieren Sie durch Hinzufügen von '-60°' zur obigen Artikel-Nr.

### Ersatzspitzen (Stylus)

Artikel-Nr	Grad
7361608	90°
7361611	60°

### Austausch der Spitze



Schrauben Sie den Stifthalter ab, um ihn zu entfernen.



Entfernen Sie die Halteschraube.



Die Spitze kann daraufhin getauscht werden.



(C)



auswechselbare Steilkegelschäfte