

CNC-Markierköpfe zur Verwendung mit Standard- oder Spezialstempeln.



Tapmatic MH-Serie Markierköpfe

Sie brauchen keine teuren Sekundärmarkierungsgänge mehr.

Lässt sich einfach auf Bearbeitungszentren, CNC-Drehmaschinen und selbst manuell gesteuerten, konventionellen Maschinen installieren. Kompakte Größe für einfachen, störungsfreien Sitz im Werkzeugmagazin oder -revolver.

Durch den Markierkopf ist keine Drehung erforderlich. Setzen Sie den Kopf zum Laden des internen Klopfsystems einfach in kurzem Abstand auf das Werkstück an und verwenden dann schnellen Vorschub.

Die Stoßkraft und Markierungstiefe können durch Drehen des Rändelrings eingestellt werden.

Das Stoßdämpfersystem des Markierkopfes dämpft jeden Rückschlag auf Maschinenspindel oder -revolver.

Mit dem Markierkopf können sie Standard- oder Spezialstempel halten. Markieren Sie Teilenummern, Datumscodes, Lotcodes, Logos oder andere Informationen.

Der Markierungsort und die Tiefe sind genau und einheitlich.

Buchstaben und Stempel haben sicheren Halt und können schnell gewechselt werden.

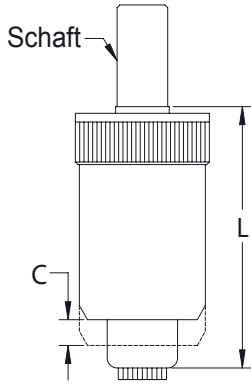
Der Markierkopf ist schnell. Das Aufprägen des Werkstücks dauert weniger als eine Sekunde.



CNC-Markierköpfe zur Verwendung mit Standard- oder Spezialstempeln.

Bestellvorgang

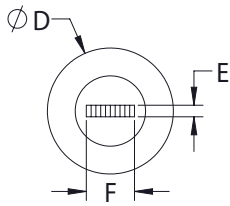
Bitte wählen Sie den passenden Markierkopf mit Schaft für Ihre Anwendung aus. Bitte bestellen Sie Zubehör wie Standard- oder Spezialstempel separat. Bitte beachten Sie, dass der Markierkopf Standardstempel direkt aufnimmt, während Sie eine der separaten Aufnahmen für schnellen Zeichenwechsel und Austausch verwenden können.



MH Marking Heads

Modell	Artikel-Nr.	Schaft	E	F	D	L	Hub C	Gewicht kg
MH 1/2	575020TH	20 mm	6.4	24.5	62	128	12	1.6
	575025TH	25 mm						
	575075TH	3/4"						
	575010TH	1"						
	575003TH	No.3 Morse						
MH 3/4	577525TH	25mm	6.4	40	86	172	18	3.4
	577510TH	1"						

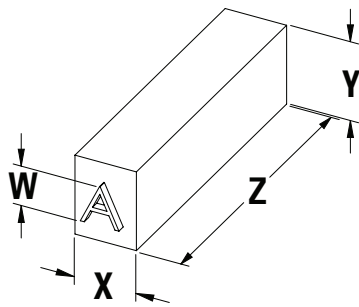
Hinweis: Die Stoßkraft jedes Markierkopfes kann durch Drehen des Rändelrings eingestellt werden. Für weiches Material, wie beispielsweise Kunststoff, sind auch leichtere Federn erhältlich.



Standard Stempel Abmessungen

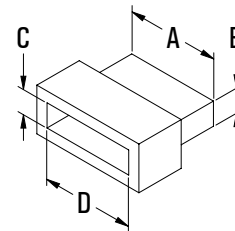
W	X	Y	Z	Artikel-Nr. 26 Buchstaben	Artikel-Nr. 10 Numern	Artikel-Nr. Abstandscheibe
1	1.6	6.4	22.2	5707111006	5707101000	5707014002
1.5	1.6	6.4	22.2	5707112009	5707102003	5707014002
2	2	6.4	22.2	5707113001	5707103006	5707015005
2.5	2.4	6.4	22.2	5707114004	5707104009	5707016008
3	3.2	6.4	22.2	5707115007	5707105001	5707017000
4	4	6.4	22.2	5707120001	5707118008	5707021008
5	4.8	6.4	22.2	5707117002	5707106004	5707018003
6	6.5	9.5	19	5707950 *	5707951 *	5707952 *

Hinweis: Um einzelne Buchstaben oder Zahlen zu bestellen, verwenden Sie bitte die o.g. Bestellnummer, gefolgt von dem gewünschten Buchstaben. Beispiel: 5707111006D für Buchstabe D mit einer Höhe von 1 mm.
Nur zur Verwendung mit Typenaufnahme 5775THILG



Typenaufnahme für schnelles Auswechseln

Modell	Artikel-Nr.	A	B	C	D
MH 1/2	5750THI	24	6.35	6.4	24
MH 3/4	5775THI	40	6.35	6.4	40
MH 3/4	5775THILG	40	6.35	9.6	40



Spezialstempel sind auf Wunsch erhältlich